

(株)上信観光バス令和2年度運輸安全マネジメント

1.わが社の安全に関する基本方針

(1)社長は、輸送の安全の確保が事業経営の根幹であることを深く認識し、社内において輸送の安全の確保に主導的な役割を果たす。また、現場における安全に関する声に真摯に耳を傾けるなど現場の状況を十分に踏まえつつ、社員に対し輸送の安全確保が最も重要であるという認識を徹底させる。

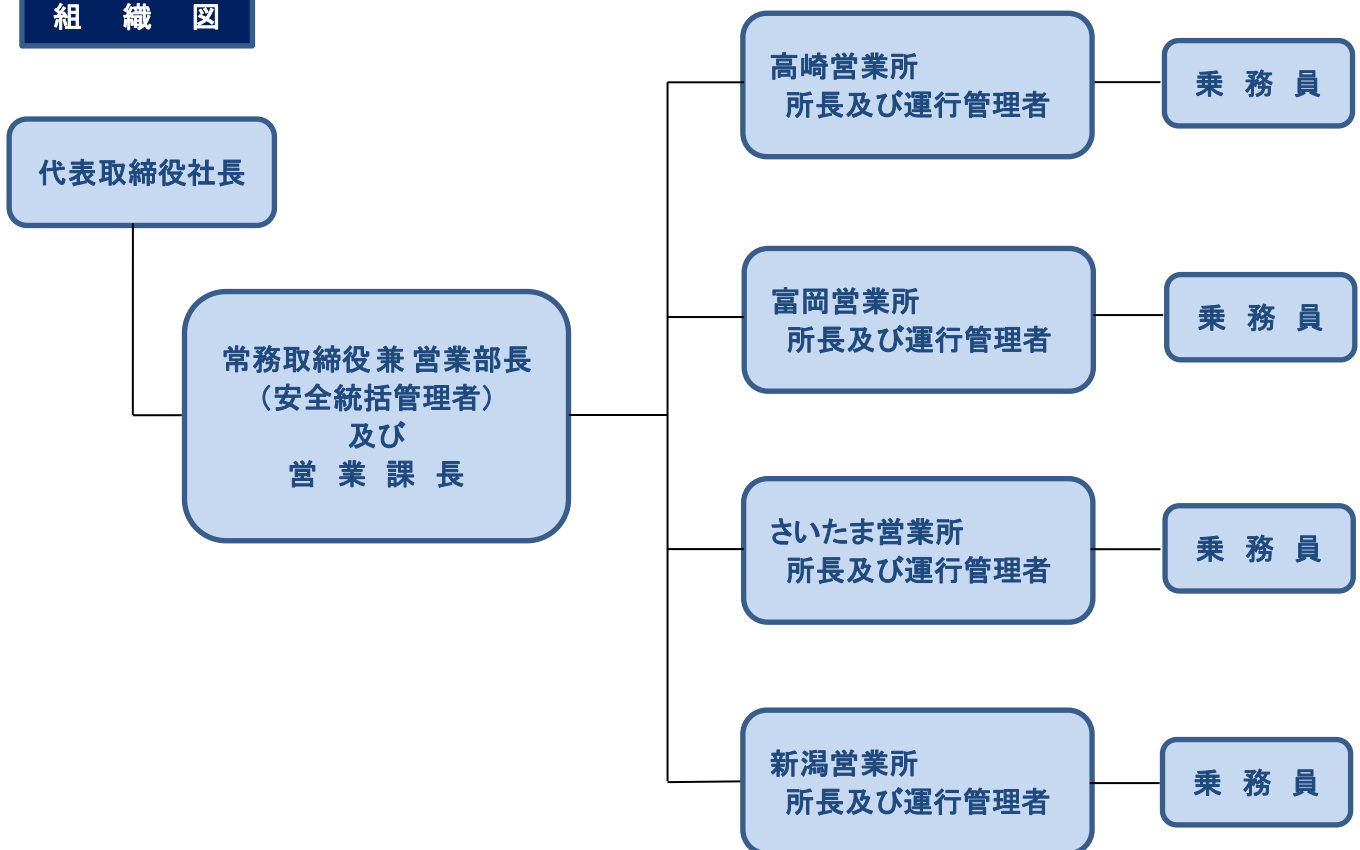
(2)輸送の安全に関する計画の策定、実行、チェック、改善(Plan,Do,Check,Act)を確実に実施し、安全対策を不断に見直すことにより、絶えず安全性の向上に努める。また、輸送の安全に関する情報については、積極的に公表する。

(3)関係法令や規則を確実に遵守し、忠実に職務遂行を行う。

2.社組織

輸送の安全確保について責任ある体制を構築するため、以下の安全管理体制を構築しております。なお、安全統括管理者は営業部長が担当し、社長と緊密な連携を図っております。

組織図



3.輸送の安全に関する目標

1. 重大事故の発生0件を継続

2. 第一当事者による事故発生件数を前年度以下にする
(※参考 令和元年度16件)

3. デジタコの安全評価平均点 98点以上を目指す

4. 社内無事故表彰者数を前年度以上にする
(※参考 令和元年度受賞者36名)

4.旅客のシートベルト着用についての取り組み

平成20年6月1日施行、改正道路交通法を受け、株式会社上信観光バスでは、旅客のシートベルト着用100%を目指し、以下の取り組みを行っております。

- (1) 出発前のあいさつ時に、乗務員より口頭でのシートベルト着用をお願い
- (2) 休憩場所及び見学施設出発時に再度口頭でのシートベルト着用案内

5.事故に関する統計

令和元年度交通事故 : 重大事故(第一当事者) 0 件

平成30年度交通事故 : 重大事故(第一当事者) 0 件

平成29年度交通事故 : 重大事故(第一当事者) 0 件

平成28年度交通事故 : 重大事故(第一当事者) 1 件

(高速道路上でのタイヤバースト事故からのタイヤ火災)

平成27年度交通事故 : 重大事故(第一当事者) 0 件

平成26年度交通事故 : 重大事故(第一当事者) 0 件

6.令和2年度 研修、教育計画

1. 損保ジャパン安全ドライバー診断
2. 安全運転講習
3. チェーン着脱訓練
4. 運転者適性診断
5. 社員集合教育
6. 乗務員実務研修
7. 救命救急講習
8. 車両整備関係
9. 飲酒運転防止セミナー
10. 接遇マナー
11. 健康管理 など